

Доступ к Web of Science через CERN

Сначала сделать туннель в ЦЕРН:

Для пользователей Linux

1. Открыть окно терминала (консоль)

Приложения=>Система=>Терминал или что-то похожее

2. Подключиться к lxplus.cern.ch через ssh

Команда (если root, то без sudo):

```
sudo ssh -D 8000 cernusername@lxplus.cern.ch
```

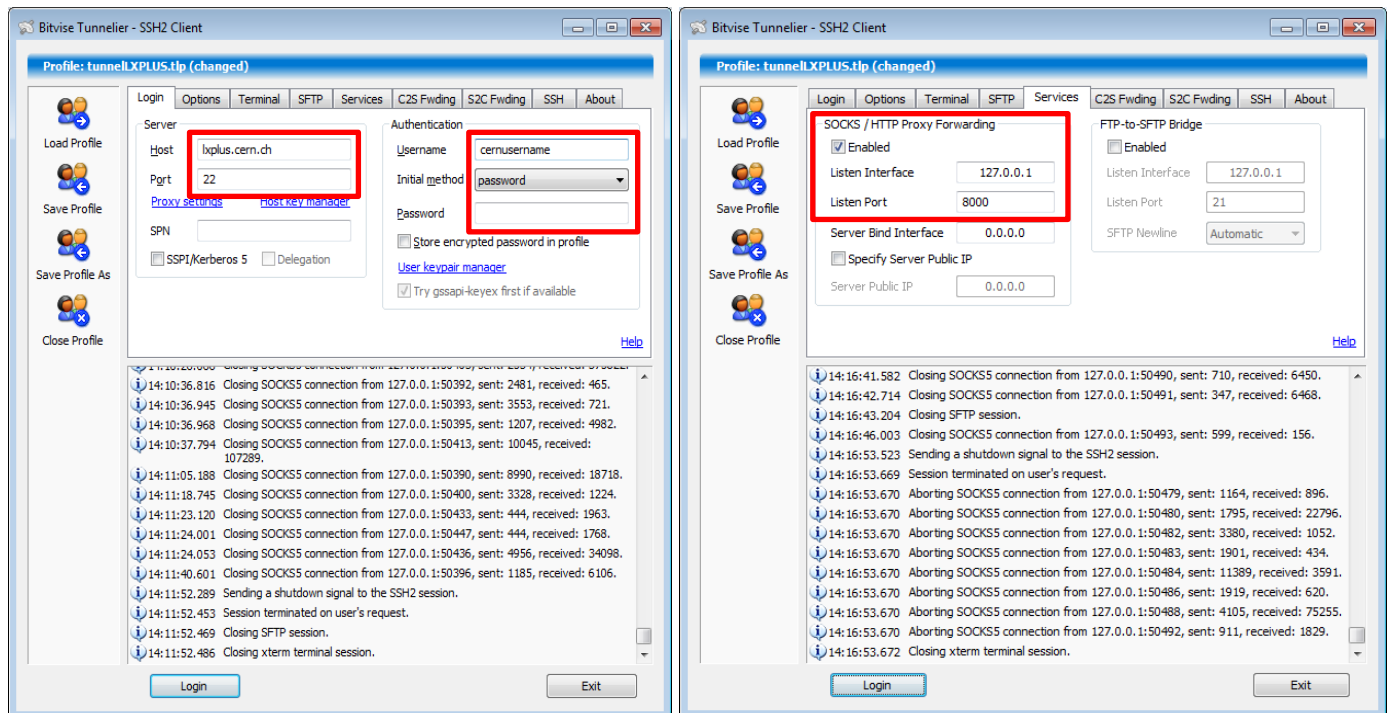
cernusername - ваш церновский login

Ввести пароли sudo password и CERN password

Для пользователей Windows

Установить программу типа **Tunnelier**, которая позволяет подсоединиться по ssh.

Tunnelier <https://bvd1.s3-eu-west-1.amazonaws.com/BvSshClient-Inst.exe>



Вкладка **Login**: **Host**: lxplus.cern.ch **Port**: 22 **Username**: cern_username **Password**: cern_password

Вкладка **Services**: **Socks/HTTP Proxy Forwarding** (поставить галочку **Enabled**), ввести **Listen Port**: 8000

Запустить, нажав кнопку login, подсоединиться к lxplus.

Настроить браузер:

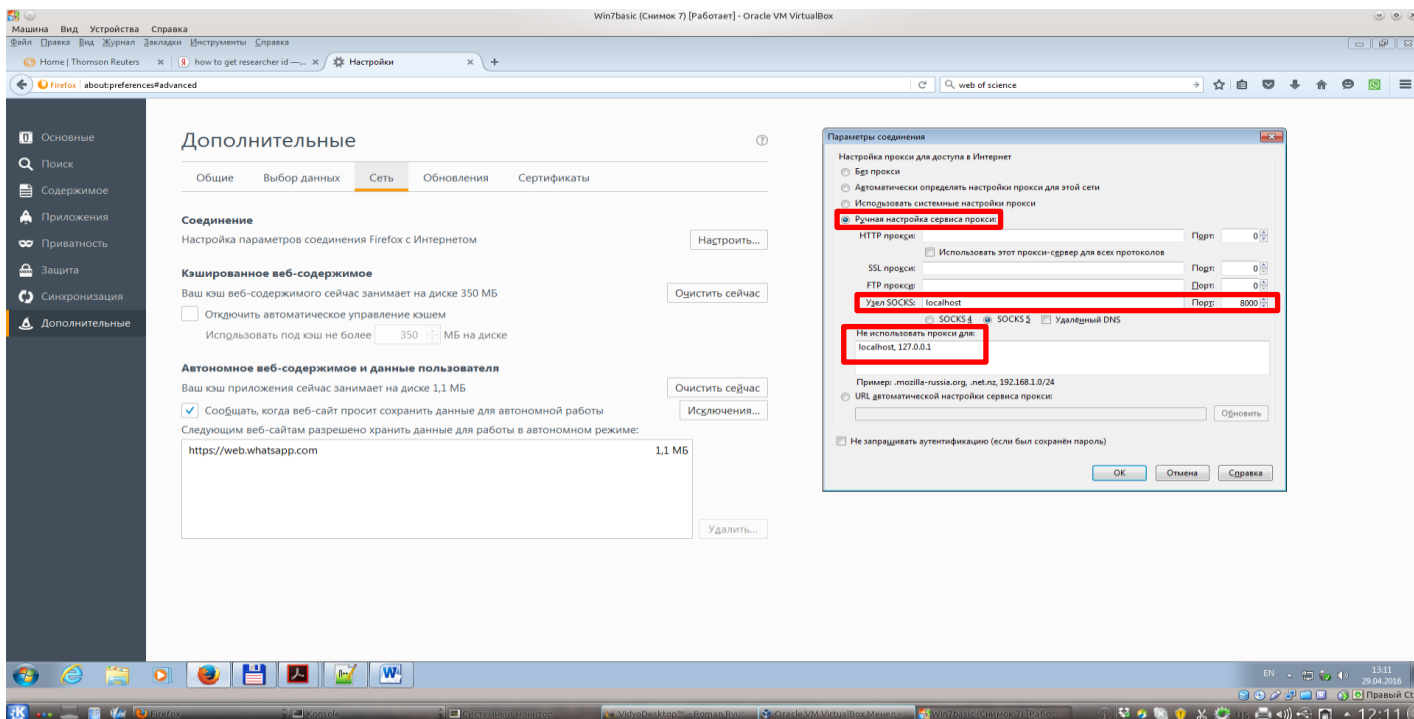
Для Firefox:

Настройки-Дополнительные-Сеть-Настроить...

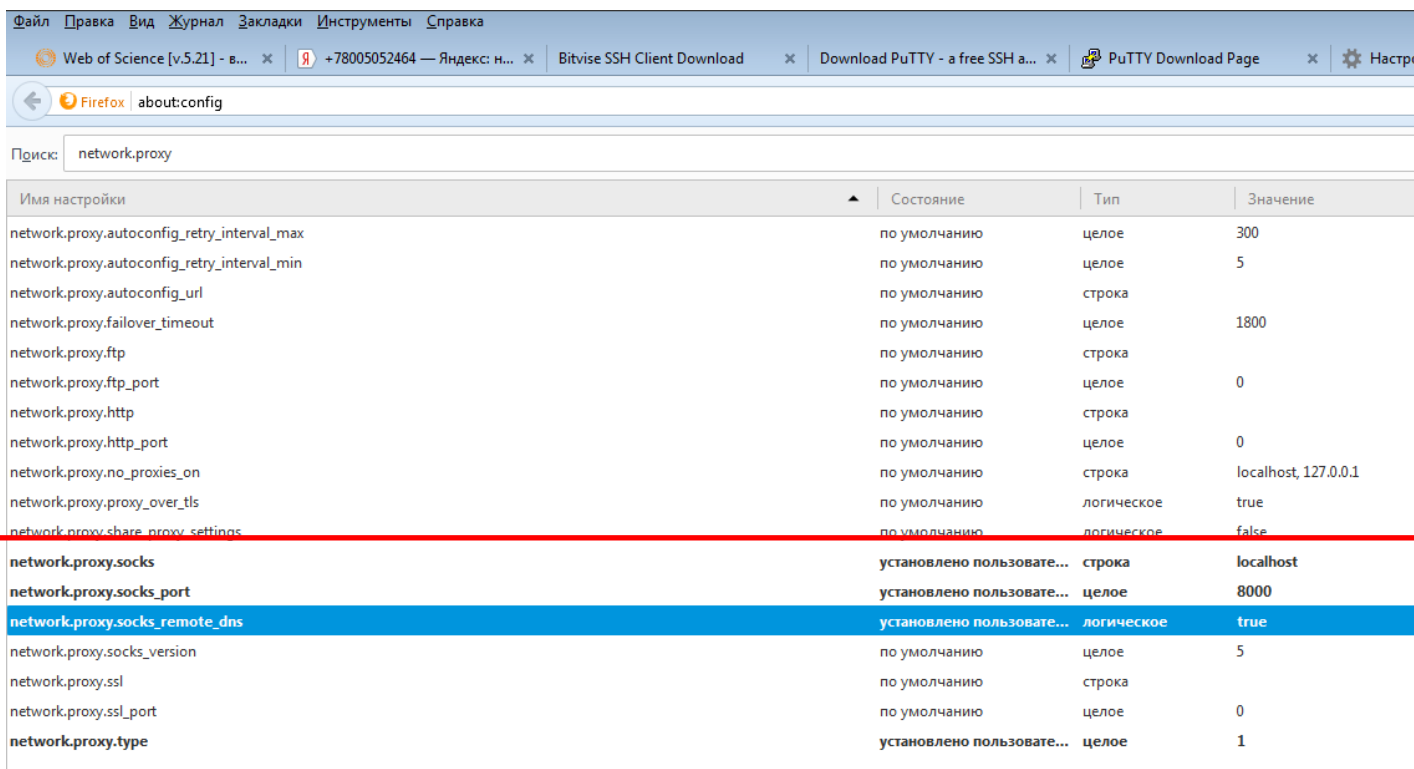
Ручная настройка сервиса прокси

Узел SOCKS: localhost **порт**: 8000

Не использовать прокси для: localhost, 127.0.0.1



Теперь ваш браузер работает через CERN. Если нет, проверьте настройки, `about:config` в адресной строке браузера, `network.proxy` в строке поиска



Войти в Web of Science:

<http://www.webofknowledge.com/>

Написать запрос в поиске, нажать на нужную статью в выдаче, в информации о статье внизу есть номер WOS: ...